

DIŽOZOLI

Mārupe





DI

Daļa skaistāko dzīves mirkļu sākas šeit...

- DIŽOZOLI



Eksterjers



Eksterjers

Fasādēs paredzētie materiāli ļauj izcelties projektam ar savu pievilcību - dabas elements koks apvienojumā ar pilsētas elpu stiklu - padara Dižozolu ārējo tēlu modernu, ilgmūžīgu un pievilcīgu.

Mūsu arhitekti ir parūpējušies ne tikai par dzīvojamo māju estētisko izskatu, bet arī tehniskajiem risinājumiem, kas radīti visaugstākajiem dzīvošanas standartiem.

Dižozolos ir lieliska skaņas un siltuma izolācija, katram dzīvoklim ierīkota individuāla ventilācijas sistēma, augsta energoefektivitāte, kā arī Smarthouse risinājumi, kas ļauj pārvaldīt visu ikdienai nepieciešamo attālināti.



Interjers



Interjers

Ēku ieejas zonas Jūs sagaidīs ar estētisku ozola logo risinājumu, kas praktiski funkcionēs kā spogulis. Aparē izmantots slīpēts betons ar balinātā koka elementiem. Apgaismojuma risinājums kāpņutelpās paredzēts ar iebūvētām līnijveida LED gaismām, kas darbojas uz kustību sensoriem.

Funkcionāla plānojuma dzīvokļi ar vienu, divām un trīs guļamistabām, pilnu iekšējo apdari un pilnībā gatavi dzīvošanai. Īpaši pārdomāta apdares materiālu izvēle - kvalitatīvas koka grīdas, santehnika un gudrie risinājumi uzrunās ikvienu sava jaunā mājokļa izvēlē.

Īpaša uzmanība projektā veltīta inteliģentai un energoresursus taupošai būvniecībai, tāpēc tika izvēlēti plaši, kvalitatīvi un energotaupīgie Rehau logi ar selektīvo jeb īpašo 4LowE siltumizolējošo stiklu. Šī stikla priekšrocība ļauj būtiski samazināt siltuma zudumus.



To Kill a Mockingbird





Aktivitātes



Aktivitātes

Sportam

Dižozolu apkaime ir izcila vieta sporta aktivitātēm - enerģiskam rīta skrējienam, iedvesmojošam jogas treniņam vai patīkamam izbraucienam ar riteni.

Sports un veselīgs dzīvesveids vieno ģimenes kopīgā aktivitātē un rada pozitīvus ikdienas ieradumus, tāpēc aktīvā dzīvesveida piekritējiem

Dzižozolu plašajā teritorijā ierīkots multifunkcionāls sporta laukums. Iedzīvotāji varēs spēlēt basketbolu, galda tenisu, pildīt spēka treniņus treniņu zonā un rīkot sporta spēles ģimenes un kaimiņu lokā.

Dižozolu apkaime ir izcila vieta sporta aktivitātēm - enerģiskam rīta skrējienam, iedvesmojošam jogas treniņam vai patīkamam izbraucienam ar riteni.



Aktivitātes

Bērniem

Rūpēs par bērnu aktīvu un radošu atpūtu un rotaļām svaigā gaisā, projektā paredzēta labiekārtota teritorija aktīvam dzīvesveidam un bērnu priekam.

Augstas kvalitātes bērnu aktivitāšu zona ar dažāda veida aprīkojumu - šūpolēm, smilšu kasti, šķēršļu takām un citiem rotaļu elementiem, parūpējoties arī par laukuma ilgtspējīgu kalpošanu.

Īpaša vērība tika pievērsta bērniem drošai videi, tāpēc teritorija ir slēgta un pieejama tikai mājas iedzīvotājiem un to viesiem.



Labiekārtojums



Labiekārtojums

Plaša nožogota teritorija ar iebraucamo ceļu. Šeit ir īpaši padomāts par augu un koku ilgtspējīgo mūžu un ērto kopšanu.

Apstādījumiem izvēlēti augi, krūmi un koki, kas piemēroti mūsu laikapstākļiem, kā arī ogu krūmi, kas ar savu ražu iepriecinās ikvienu bērnu un pieaugušo.

1. stāva dzīvokļiem ir izstrādātas terases ar pieguļošo teritoriju mazdārziņiem, kas papildina projekta estētisko pievilcību un rada iedzīvotājiem privātuma sajūtu.

Teritorija ir aprīkota ar soliņiem un galdiem atpūtas iespējām svaigā gaisā, kā arī siltiem vakariem jautrā kaimiņu kompānijā. Padomāts ir arī par velo braucēju ērtību, lai būtu iespēja novietot velosipēdu projekta teritorijā.

Iebraukšana projekta slēgtajā teritorijā paredzēta tikai dzīvokļu īpašniekiem un to viesiem. Iebraukšana tiks vadīta caur aplikāciju viedtālrunos.



Gudrie risinājumi

Projektā īpaša uzmanība pievērsta inovācijai un drošībai. Smarthouse risinājumi un projektā paredzētie un iestrādātie sensori ļauj attalināti caur aplikāciju vadīt:

- apkures temperatūru katrā telpā;
- gaismas un dimmēšanas kontroli;
- ar aplikāciju savienotu dūmu detektoru, kas paziņos par dūmiem telpā arī Jūsu prombūtnes laikā;
- regulējamu ventilācijas sistēmu.

Atsevišķi vienojoties, iespējams papildināt ar:

- dzīvokļa kontroles savienošanu ar balss vadību caur balss asistentiem - Amazon Alexa, Google Assistant, Apple Siri;
- ūdens applūdes drošību sanmezglos un virtuves zonās;
- signalizāciju - drošību dzīvoklī;
- žalūziju un aizkaru regulēšanu.

Projektā uzstādīta video domofonu sistēma, kas darbosies caur viedtālruniem. Arī vārtu un barjeru vadība tiks nodrošināta telefonā.

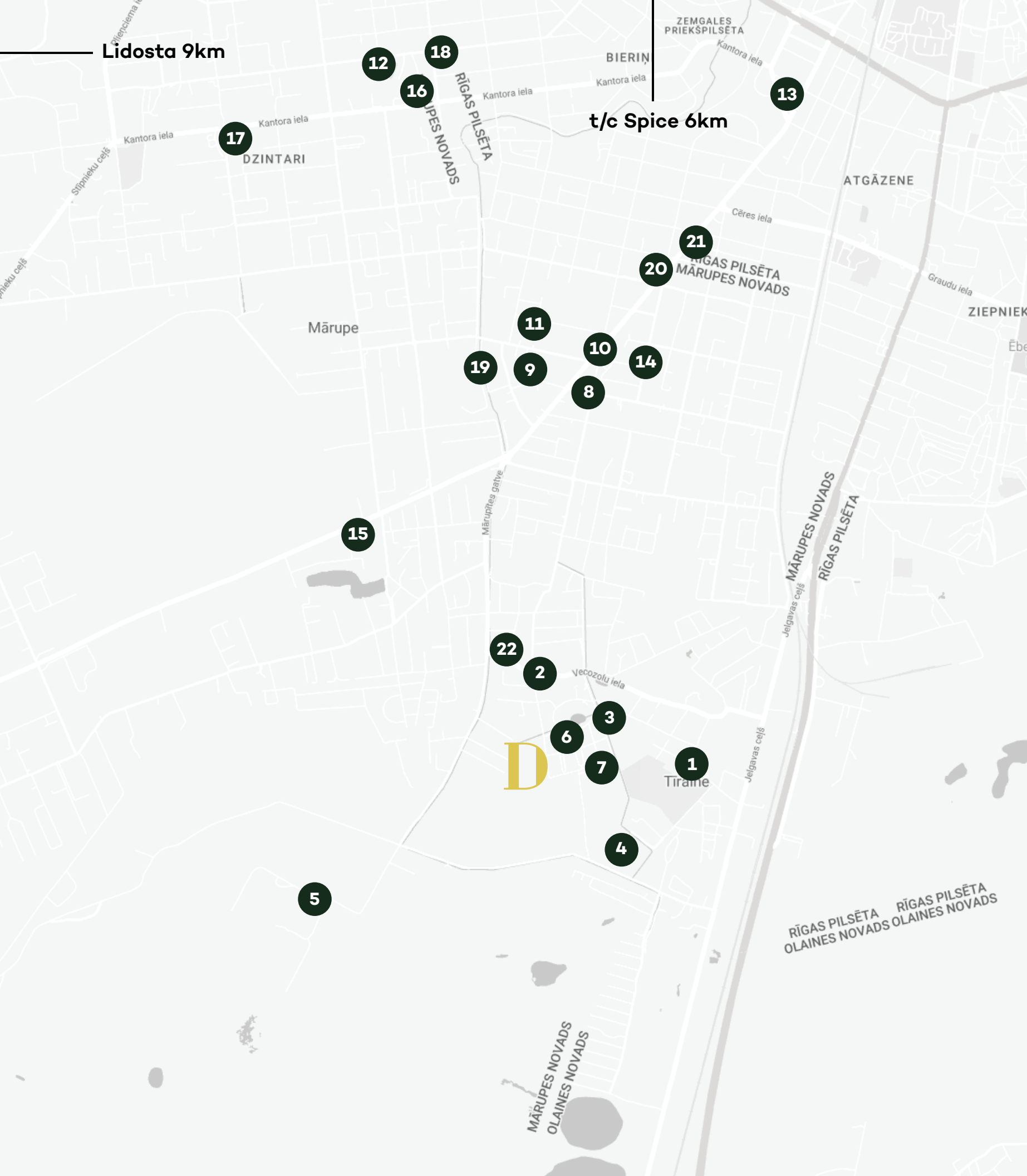
Projektā paredzēti **KONE** Monospace lifti, kas garantē augstu energoefektivitāti un ilgtspējību.



Jumta stāvs

Jumta stāvs ar plašām terasēm ļauj maksimāli izmantot telpu, aicinot baudīt siltos vasaras vakarus un panorāmas skatu uz neaizmirstamiem saulrietiem. Penthouse rada modernu un izsmalcinātu ārējo veidolu, kas izceļ projekta arhitektūru.

Uz jumta uzstādītie saules paneļi samazina koplietošanas enerģijas izmaksas.



Infrastruktūra

Mārupe

Projekta tapšanas vieta tika rūpīgi izvēlēta - blakus esošais mežs, svaigais gaiss, attīstīta infrastruktūra, aktīvā laika pavadīšanas un izklaides vietas - viss ir lieliski piemērots ikvienam, it īpaši ģimenēm ar bērniem, jo blakus atrodas bērnu dārzi un Mārupes pamatskola.

Vienlaikus, apkaimē ir attīstīts sabiedriskais transports, moderna BMX trase un JIP Mārupīte siltiem salurieta koncertiem pie ūdens.

Viss nepieciešamais ir tepat blakus:

- 1 Mārupes pamatskola
- 2 Bērnudārzs Zeltrīti
- 3 Bērnudārzs Mazulīti RU
- 4 BMX trase
- 5 JIP Mārupīte
- 6 Veikals Elvi
- 7 Mikroautobusa pietura
- 8 Rimi
- 9 Maxima
- 10 Mārupes dome
- 11 Gulbja laboratorija
- 12 Mārupes sporta centrs
- 13 GM Baseins
- 14 Urban cafe
- 15 32. Augusts
- 16 Mārupes Valsts ģimnāzija
- 17 Mārupes Ledus halle
- 18 Hercogs
- 19 Mārupe GYM
- 20 House of hair
- 21 Bērnu klīnika "Vesels Bērns"
- 22 Sabiedriskā transporta pietura

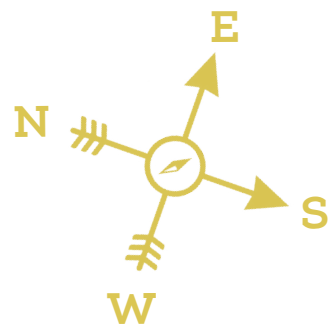


Dzīvokļu Plānojumi

Dižozoli radīti jaunām ģimenēm ar bērniem, kur liela nozīme ir ērtam un funkcionālam plānojumam, kā arī piemērotai un rūpīgi izplānotai platībai.

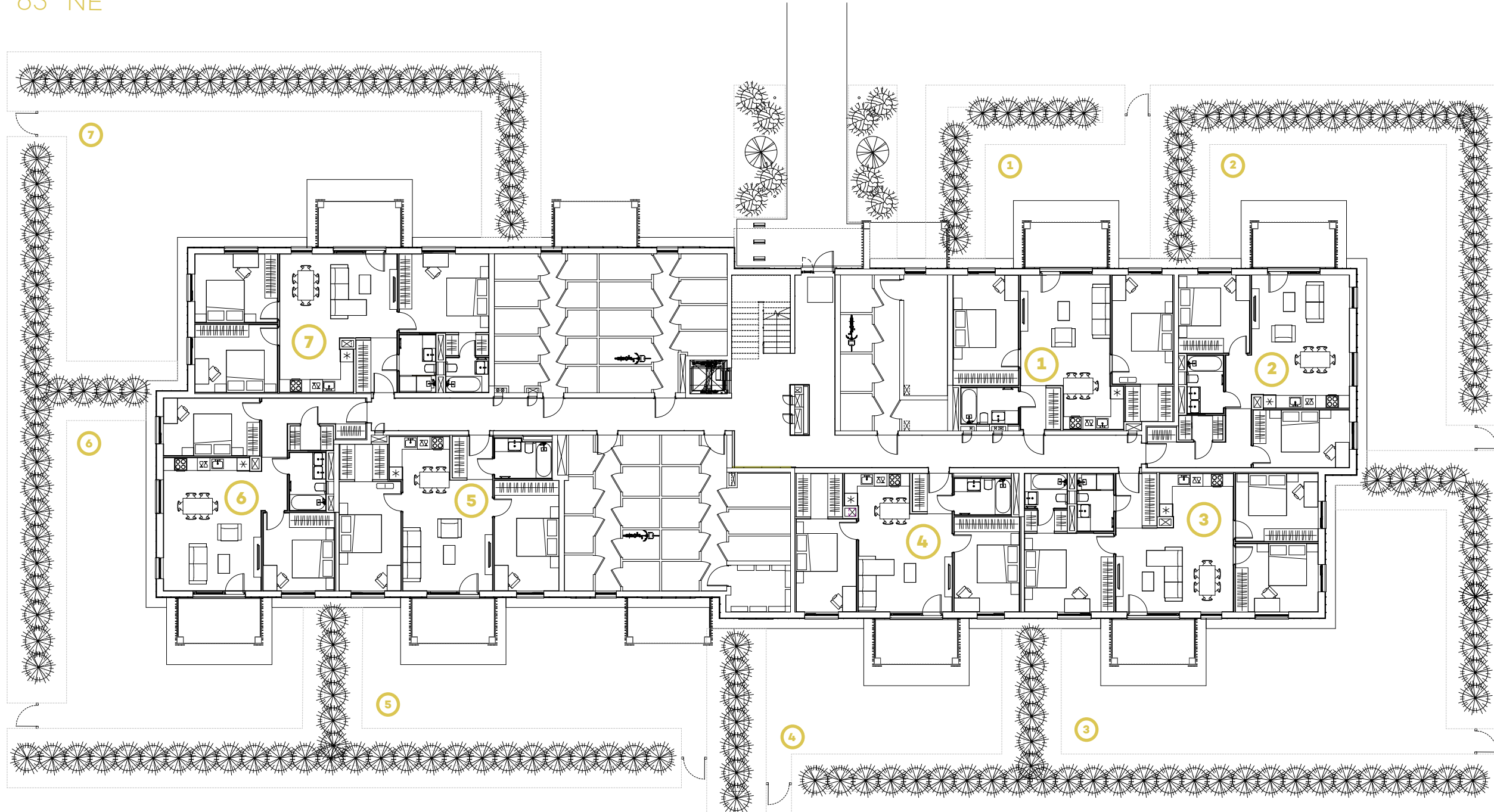
Projektā paredzēti divu līdz četrstu istabu dzīvokļi, platībā no 58 - 190 m².

1. stāva dzīvokļiem balkoni ar pieguļošu, labiekārtotu un privāti nodalītu teritoriju, bet penthouse dzīvokļiem plašas terases ar iespēju ierīkot atpūtas zonu ar tvaika pirti.



Gaujas ielas puse

65° NE



DZĪVOKĻI

Nr.3 95,4 m²

Nr.1 80 m²

Terase: 283 m²

Nr.6 80,1 m²

Terase: 103,5 m²

Nr.4 80,1 m²

Terase: 195 m²

Nr.2 81,5 m²

Terase: 128,3 m²

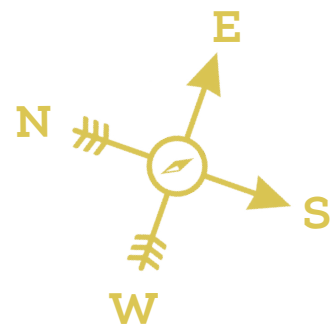
Nr.7 95,5 m²

Terase: 200 m²

Nr.5 80,1 m²

Terase: 257 m²

1
Stāvs

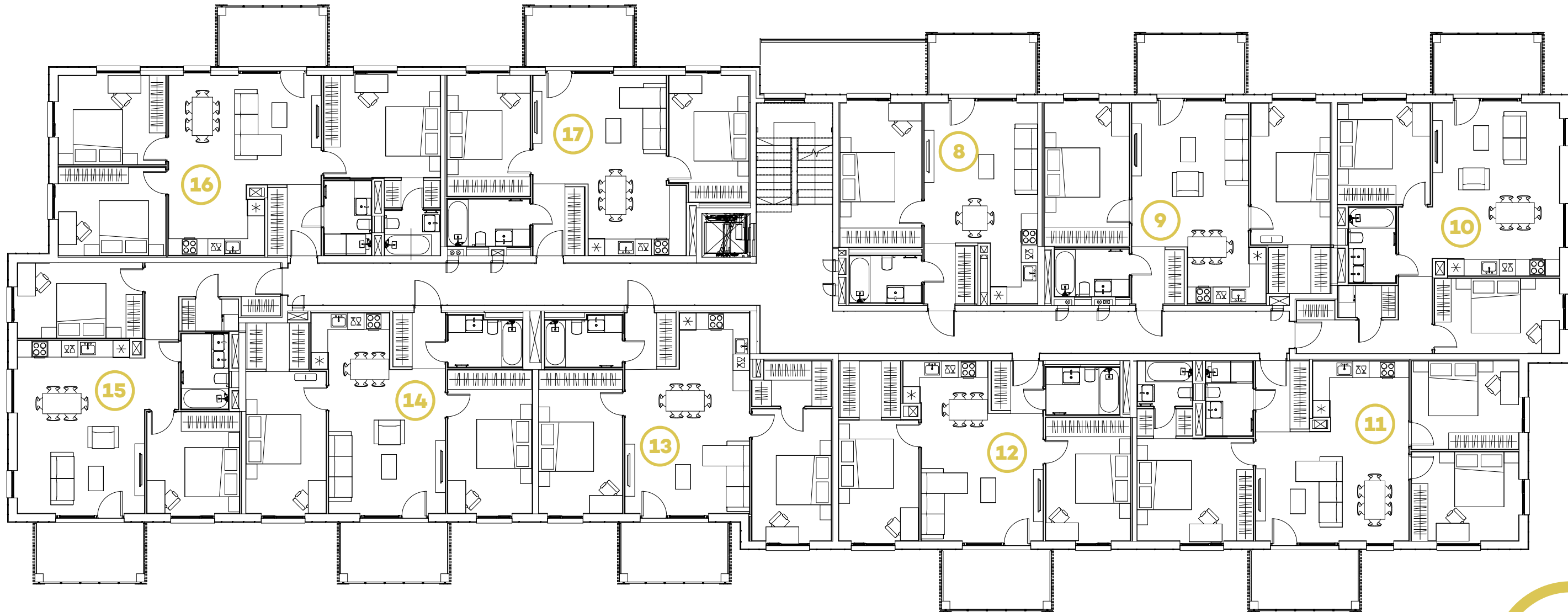


Gaujas ielas puse

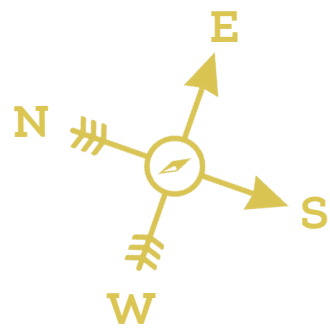
65° NE

DZĪVOKĻI

Nr.8 57,7 m ²	Nr.13 80,8 m ²
Nr.9 80 m ²	Nr.14 80,4 m ²
Nr.10 81,6 m ²	Nr.15 81, m ²
Nr.11 95,5 m ²	Nr.16 95,7 m ²
Nr.12 74,5 m ²	Nr.17 73,4 m ²



2
Stāvs



Gaujas ielas puse

DZĪVOKĻI

Nr.18 57,3 m² **Nr.23** 80,8 m²

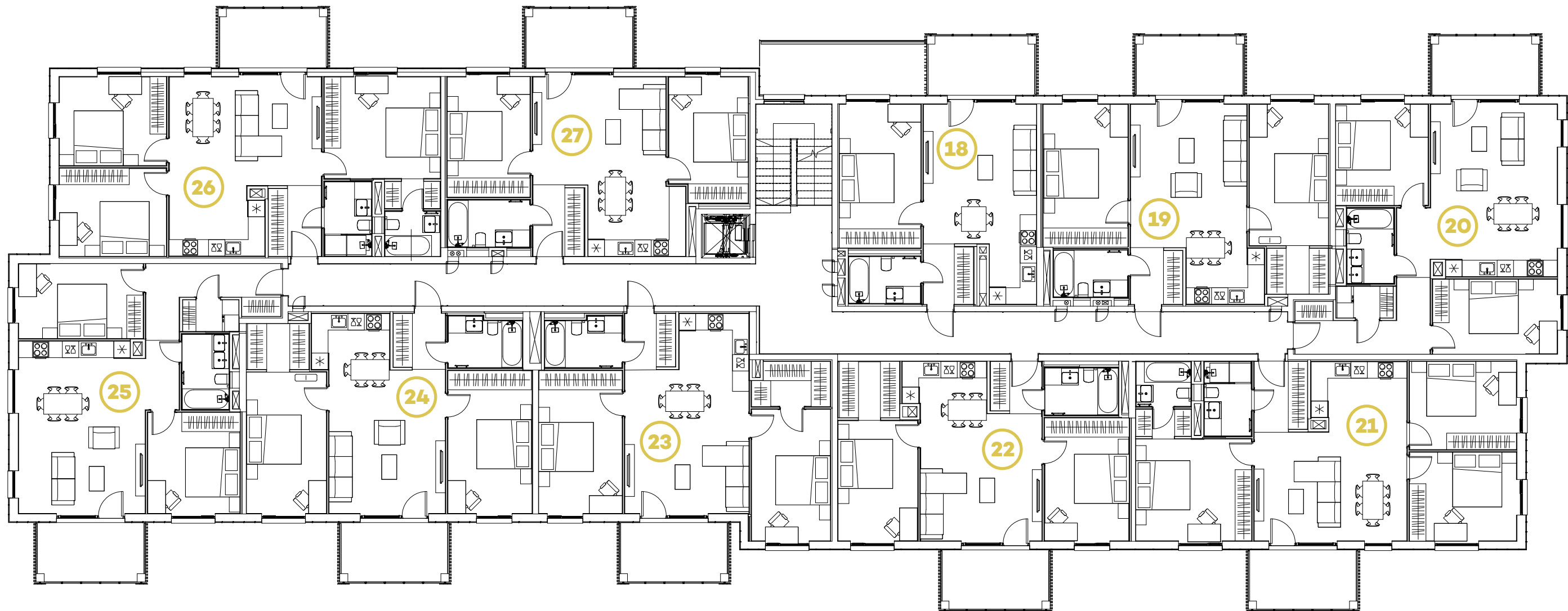
Nr.19 80 m² **Nr.24** 80,4 m²

Nr.20 81,6 m² **Nr.25** 81,6 m²

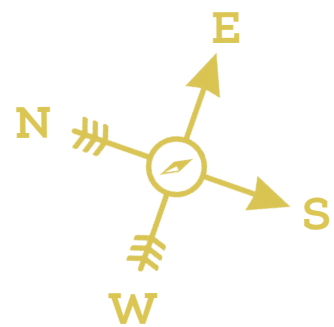
Nr.21 95,5 m² **Nr.26** 95,7 m²

Nr.22 74,5 m² **Nr.27** 73,4 m²

65° NE

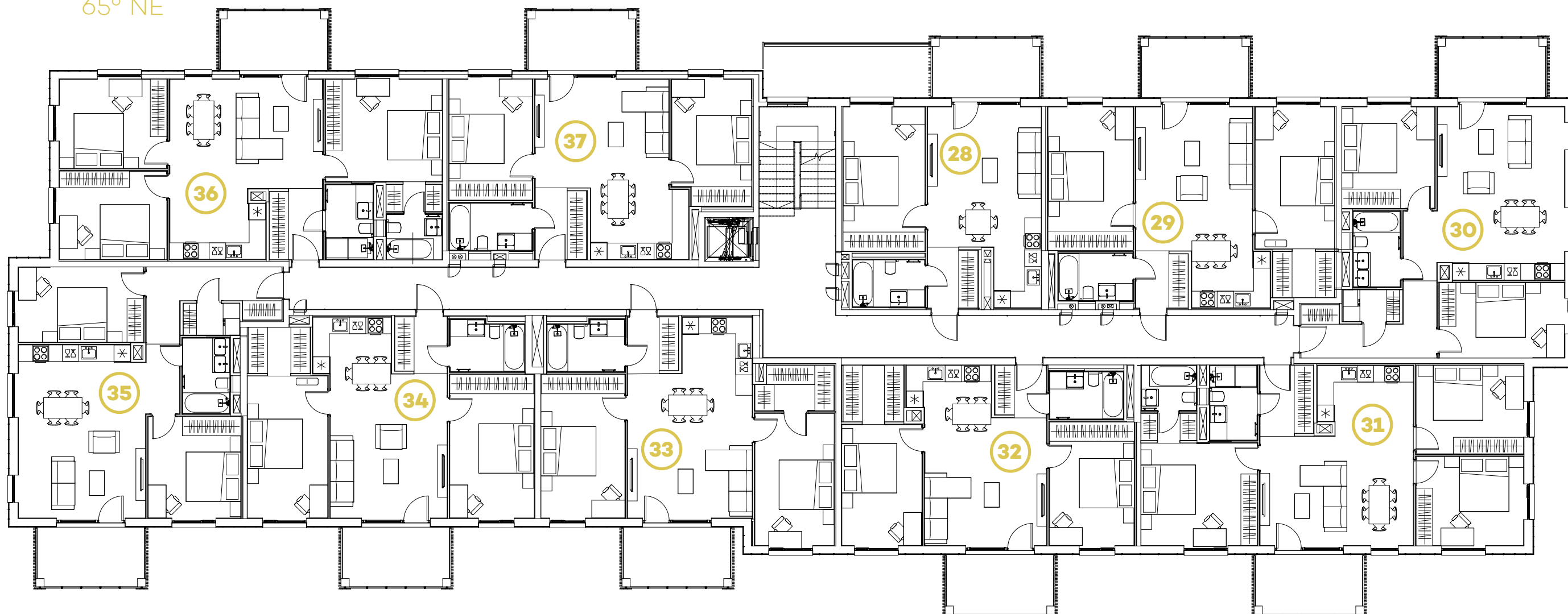


3
Stāvs



Gaujas ielas puse

65° NE



DZĪVOKĻI

Nr.28 57,3 m² **Nr.33** 80,8 m²

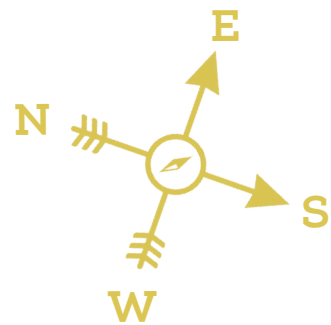
Nr.29 80 m² **Nr.34** 80,4 m²

Nr.30 81,6 m² **Nr.35** 81,6 m²

Nr.31 95,5 m² **Nr.36** 95,7 m²

Nr.32 74,5 m² **Nr.37** 73,4 m²





Gaujas ielas puse

DZĪVOKĻI

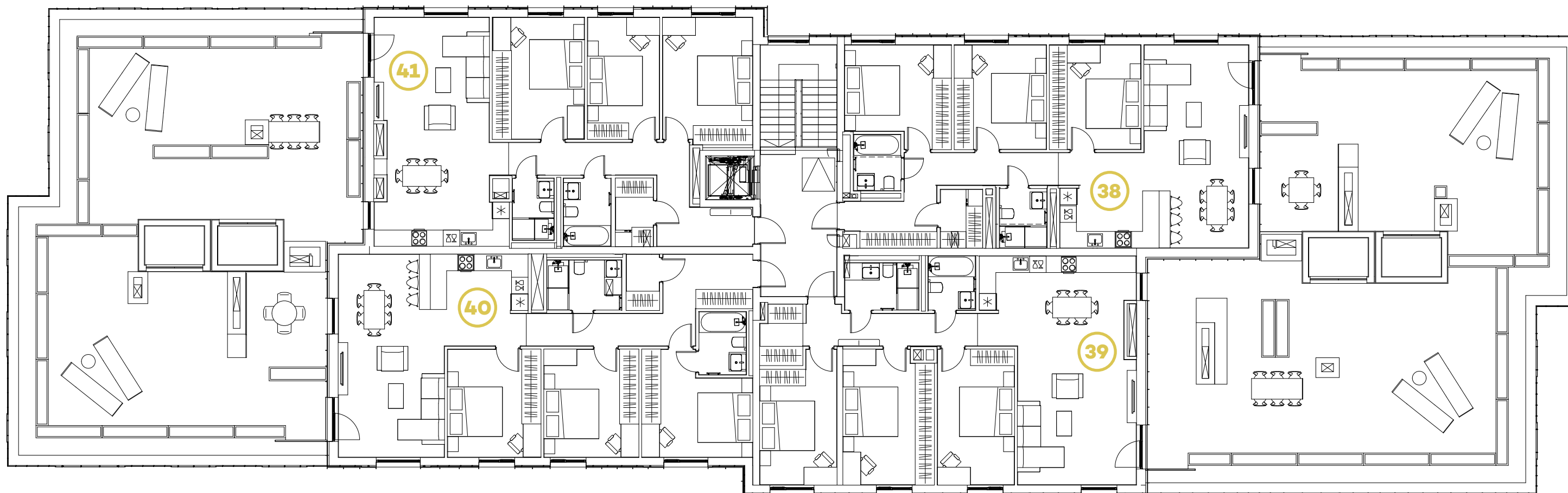
Nr.38 100,9 m² **Nr.40** 104,6 m²

Terase: 69,8 m² **Terase:** 70 m²

Nr.39 101,4 m² **Nr.41** 102,9 m²

Terase: 95,8 m² **Terase:** 77,6 m²

65° NE



Jumta stāvs





DIŽOZOLI

Mārupe

Anna Plaude

a.plaude@piche.eu

26 58 5555

DIŽOZOLI
DIŽOZOLI
DIŽOZOLI

GAUJAS IELA 118/120

